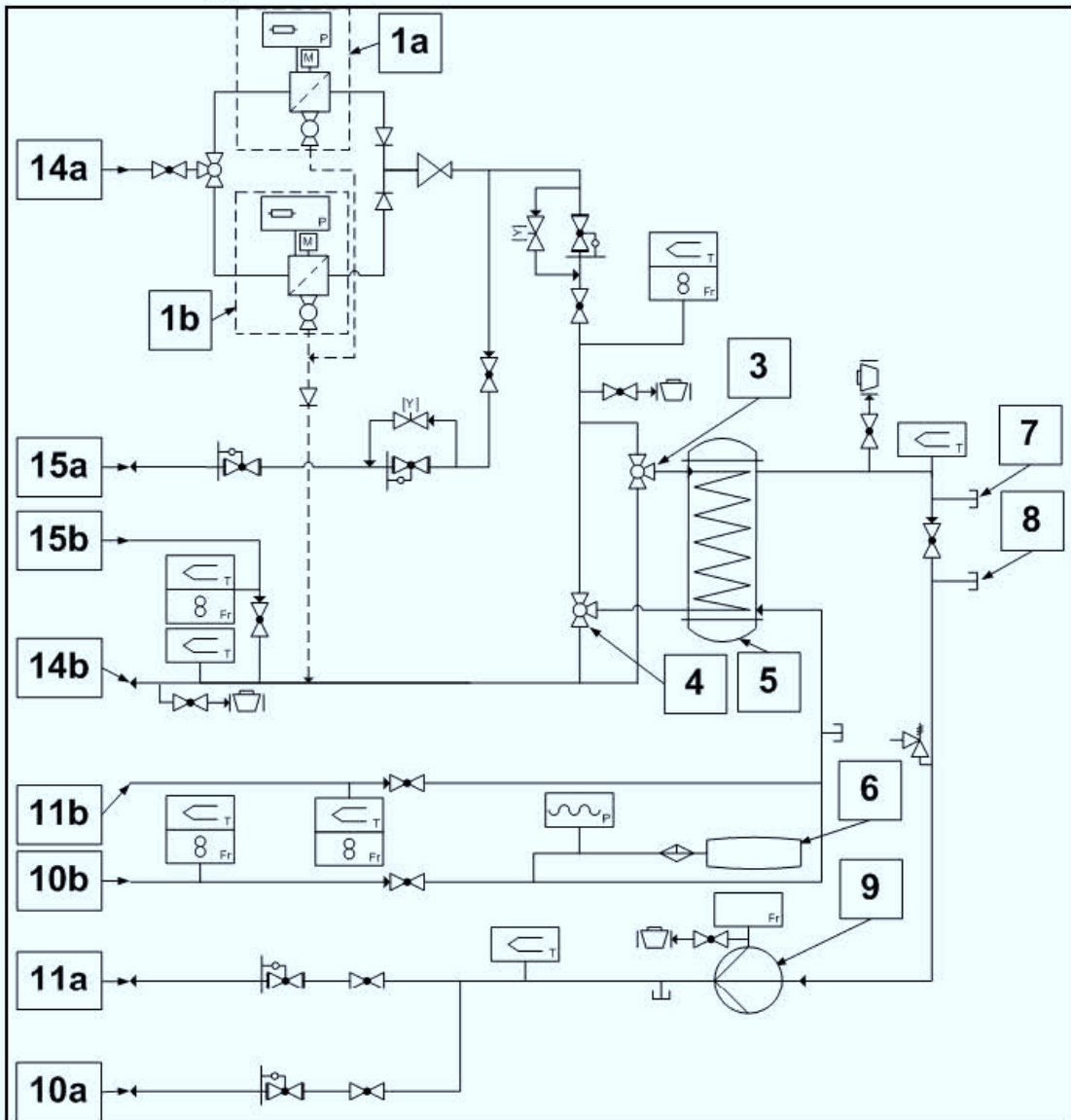


# LaCam® CI

- Introduction -

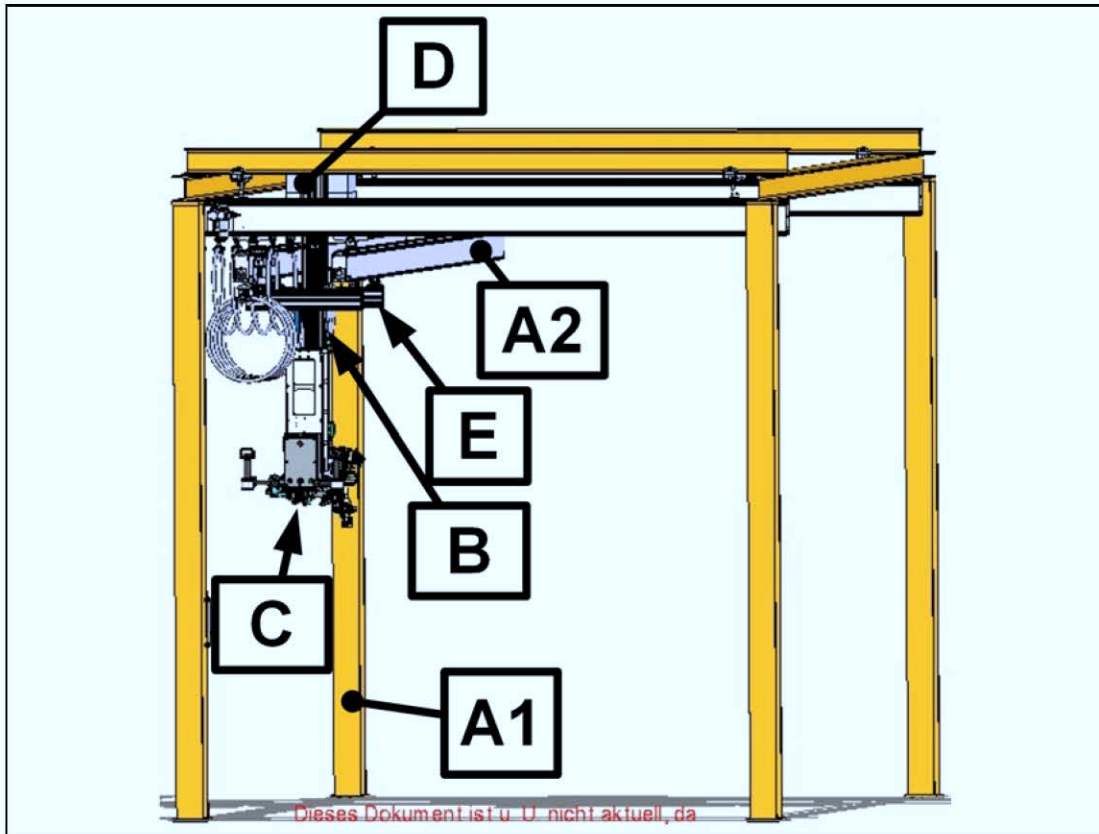
## 2.7.2 The cooling unit

2



Item	Designation	Item	Designation
	Filter 200 µm	14a	Primary circuit, advance
1b	Filter 200 µm	14b	Primary circuit, return
3a	First shuttle valve, primary circuit cooling/purging	15a	Branching primary circuit, housing, advance

## 2.7 Übersicht und Beschreibung des Verfahrensablaufs



Pos.	Benennung	Pos.	Benennung
A1	Portalgerüst	C	Greifvorrichtung
A2	Schienenanlage	D	Pneumatik
B	Hubstange	E	Fahrwagen

Unser Produkt besteht aus den Hauptgruppen:

- Portalgerüst
- Schienenanlage
- Fahrwagen
- Hubstange
- Pneumatik
- Greifvorrichtung

Das Portalgerüst (Pos. A1) trägt die Schienenanlage (Pos. A2). Die Schienenanlage besteht aus zwei festen und zwei, mit einander verbundenen, verschiebbaren Schiene. In den verschiebbaren Schienen ist der Fahrwagen (Pos. B) eingehängt. Am Fahrwagen (Pos. B) ist die Hubstange (Pos. E)

Anlage 1 zu Beschaffung

D = Durchführend

E = Entscheidend

F = Federführend

I = Informiert

M = Mitwirkend

BL = Bereichsleitung

BLF = Bereichsleitung F & E

BR = Betriebsrat

BU = Buchhaltung

DO = Dokumentation

EK = Einkauf

EKB = Einkauf Büromaterial

GL = Geschäftsleitung

KW = KW Prüftechnik

NA = Netzwerk Administration

PL = Produktionsleitung

QM = Qualitätsmanagement

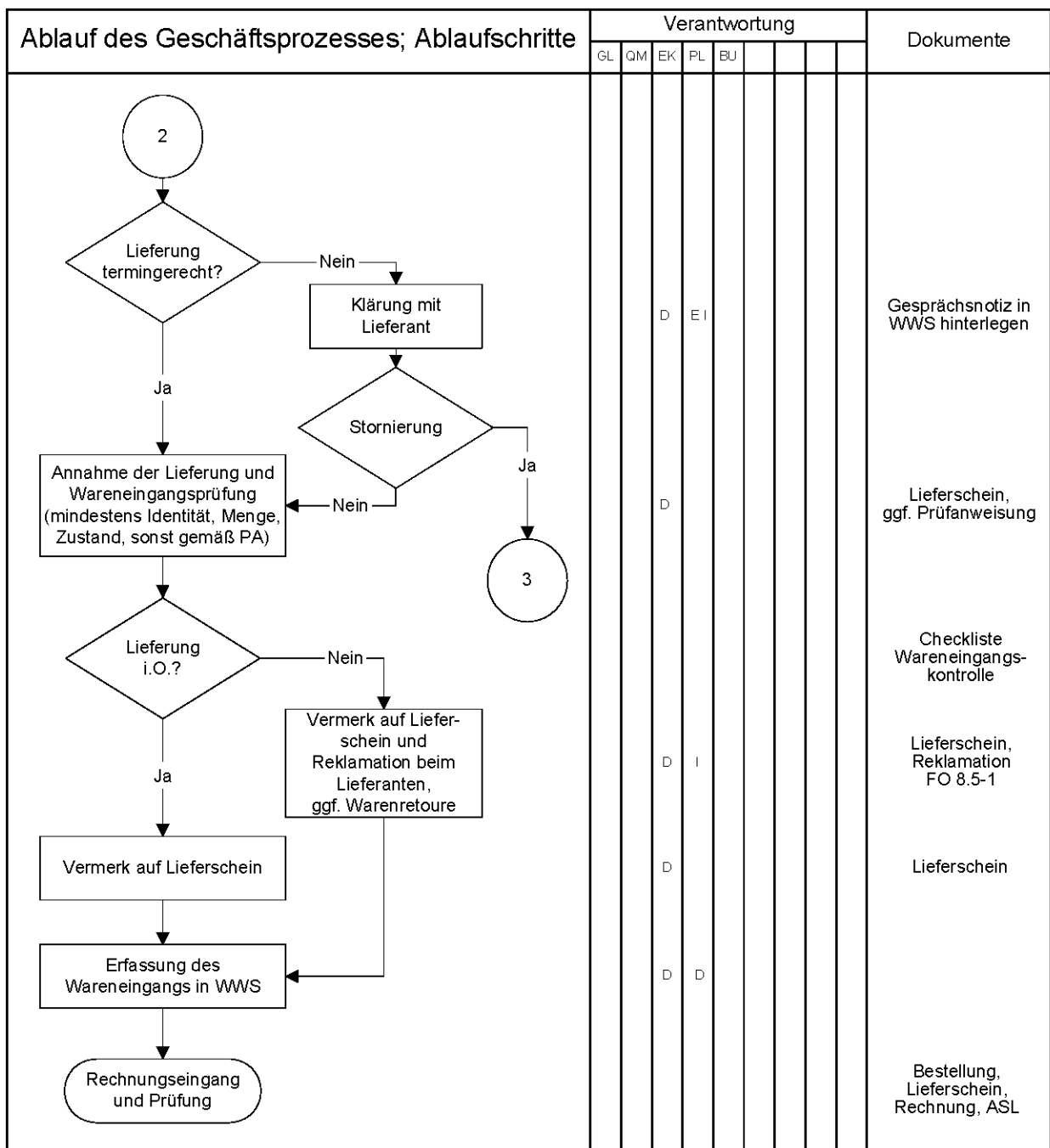
SB = Sicherheitsbeauftragter

SE = Software Entwicklung

SEK = Sekretariat

VB = Vertrieb

PJL = Projektleiter



## **Vorwort**

Die Festlegungen betreffen nur die Dokumentation (Bedienungsanleitung). Auf die Bezeichnungen in der Elektrodokumentation (E-Pläne) hat sie keinen Einfluss. Sie kann aber bei schematischen Darstellungen auch dort zur Anwendung kommen. Die Kennzeichnungen aus den E-Plänen findet in der Dokumentation keine Berücksichtigung, da diese nur für Fachpersonal verständlich sind.

Am Produkt können daher sowohl die Kennzeichnungen aus den E-Plänen als auch aus dieser Festlegung parallel angebracht sein.

## **1 Feststehende Kennzeichnungen..... 1-1**

### **1.1 Verwendete Symbole in Flussdarstellungen ..... 1-1**

### **1.2 Feststehende alphanumerische Kennzeichnungen in Darstellungen ..... 1-13**

#### **1.2.1 Arabische Ziffern ..... 1-15**

#### **1.2.2 Römische Ziffern ..... 1-38**

#### **1.2.3 Lateinische Buchstaben ..... 1-39**

#### **1.2.4 Zahlenkombination mit – (Bindestrich)..... 1-40**

## **2 Design-Festlegungen (CD)..... 2-1**

### **2.1 Schriftarten ..... 2-1**

### **2.2 Schriftgrad ..... 2-1**

### **2.3 Schriftschnitt ..... 2-1**

### **2.4 Farbe ..... 2-1**

#### **2.4.1 MS-Word ..... 2-1**

#### **2.4.2 MS-Visio ..... 2-1**

#### **2.4.3 Micrografix Picture Publisher..... 2-2**

#### **2.4.4 Sonstige Farbsysteme ohne Programmangabe ..... 2-2**

### **2.5 Tabellenfestlegungen ..... 2-3**

### **2.6 Deckblätter..... 2-5**

#### **2.6.1 Orderrücken b = 50mm ..... 2-5**

#### **2.6.2 Ordnerblatt A4 hoch ..... 2-6**

#### **2.6.3 Firmenlogo für A4 hoch ..... 2-7**

### **2.7 Formate ..... 2-7**

#### **2.7.1 Allgemeine Formatvorlagen ..... 2-7**

#### **2.7.1 QM..... 2-12**

#### **2.7.2 Produktbegleitunterlagen (Dokumentation) ..... 2-21**